

Où retrouver « Le Séquestre Infos » ?

ÉPI DU ROUERQUE  
CABINET MÉDICAL  
BOULANGERIE  
D'INTERMARCHÉ  
MAIRIE  
QUARTZ  
COMPLEXE

TRANSMETTEZ-  
NOUS VOTRE  
COURRIEL ET  
RECEVEZ CE  
JOURNAL PAR  
MAIL !



Coordonnées Mairie :  
Place Jules Ferry  
81990 LE SEQUESTRE  
mairie@lesequestre.fr  
05.63.54.40.13

Astreinte Services  
Techniques :  
06 07 42 17 61

Site Mairie :  
www.lesequestre.fr

Horaires Mairie :  
Lundi, Mardi,  
Jeudi : 8h30-12h00  
et 13h30-18h00  
Vendredi : 8h30-12h00  
Mercredi matin et  
Vendredi après-midi  
sur RDV

## CIRCUIT AUTOMOBILE

En ce début d'année, deux décisions de justice concernant le circuit sont tombées.

Tout d'abord le Tribunal de Grande Instance d'Albi s'est déclaré incompétent dans notre affaire contre la société DS Events et renvoie le dossier vers le Tribunal Administratif.

Cette décision ne concerne en rien le fond. Nous avons décidé de ne pas faire appel car, effectivement, un Tribunal Administratif sera mieux à même de faire respecter la loi.

Par ailleurs le Tribunal Administratif de Toulouse a annulé notre arrêté municipal d'avril 2018.

Ceci est très intéressant car les considérants de l'arrêté confirment et argumentent encore notre procédure. On y lit – à nouveau – que le décret rendant applicable le code de la santé publique aux circuits s'applique. Cela conforte ce que le Conseil d'Etat avait lui-même délibéré en fin d'année 2018 par le rejet du recours contre ce décret du 7 août 2017.

Le Tribunal indique que les usagers du circuit pourraient tous être individuellement attaqués pour le trouble qu'ils causent. Ceci va nous aider dans la rédaction de notre arrêté à venir. Arrêté pour lequel nous allons saisir la Préfecture afin qu'elle nous aide dans la rédaction.

*Le Maire, Gérard POUJADE*

## AIDEZ-NOUS A NOMMER NOS FUTURES RUES !



Il y a une douzaine d'années, un groupe d'habitants s'était réuni pour établir une

liste de noms de rues pour la commune. Au fur et à mesure de la création de routes et rues nouvelles, nous avons attribué la plupart de ces noms.

Comme toute commune, toute ville, des voies nouvelles se dessinent, et nous souhaiterions faire participer la population pour proposer une nouvelle liste pour les 10 ans qui viennent.

**Que ce soit des noms de lieux, d'évènements, de personnes, toutes les idées seront les bienvenues. Si vous êtes intéressés, faites-vous connaître** auprès des services de la mairie ou d'un élu afin que nous organisons une première rencontre.

## LE CONSEIL MUNICIPAL JEUNES AU CONSEIL MUNICIPAL

Les jeunes élus sont venus présenter leur projet en première partie du conseil municipal du lundi 21 janvier : **compléter le parc de jeux entre la mairie et l'école.**

- Gymino : structure en bois et polyester en forme de cabane avec un toboggan
- une balançoire
- un jeu ressort
- un panneau d'aire de jeux

Ces jeux seront implantés par le personnel des ateliers municipaux, une surface amortissante est prévue selon la réglementation.

Devis à l'appui les jeunes élus ont répondu aux questions du conseil municipal adultes, le budget a été respecté, le projet a été approuvé à l'unanimité.

Ce lot de jeux viendra compléter l'existant, (table de ping pong, échelle, tourniquet). Familles,

assistantes maternelles, petits et grands pourront se détendre un moment dans ce lieu agréable.



*Noëilly Tutin, Soline Laborde, Faustyne Halbecq*

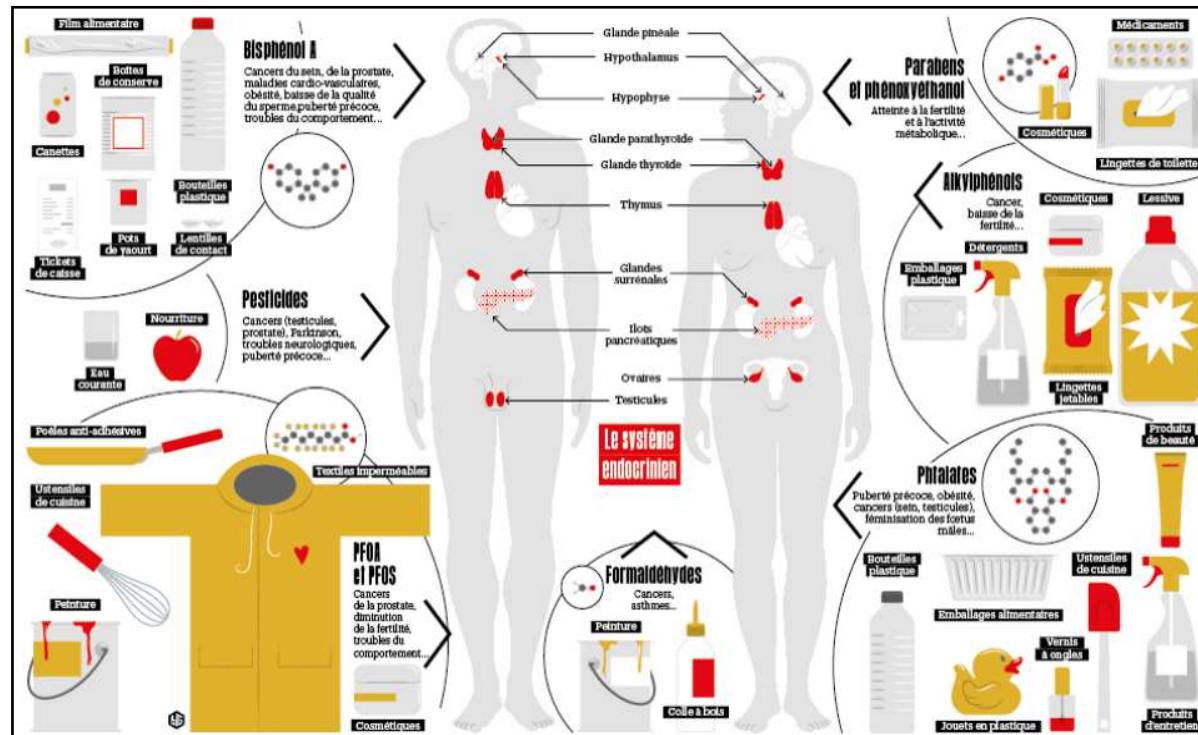
# VIE MUNICIPALE

## PERTURBATEURS ENDOCRINIENS : CE QU'IL FAUT FAIRE

En novembre dernier, 10 élus se sont fait faire un prélèvement de cheveux pour déterminer si nous étions plus ou moins concernés par une pollution par les phtalates. C'est malheureusement sans surprise que nous avons constaté qu'au Séquestre comme ailleurs,

nous avons un très fort taux de perturbateurs endocriniens.

Et nous trouvons des sources de pollutions dans beaucoup de produits autour de nous...



Les perturbateurs endocriniens (infographie BiG) BiG - source : Libération

Le schéma ci-dessus reprend les grandes familles de perturbateurs endocriniens et les implications que ceux-ci nous infligent.

S'il n'y a rien d'affolant à un instant T, il faut malgré tout se prémunir pour éviter le contact avec le plus grand nombre possible de produits qui sont sources de pollution.

On les retrouve dans :

- les pesticides



- certains ustensiles de cuisine



- certains dispositifs médicaux



- les meubles



Pour ce faire, une aération et une ventilation des maisons sont des comportements essentiels.

Se passer de produits entourés de films plastiques, surtout pour l'alimentation, contribue à diminuer rapidement le taux de phtalates.

Eviter les poêles recouvertes de téflon, les conditionnements dans des boîtes en plastiques sont les autres solutions pour diminuer la présence de perturbateurs endocriniens autour de nous.

## COURSE CYCLISTE

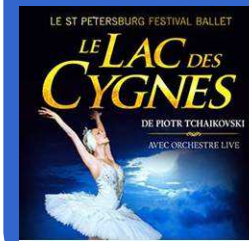
Dim. 10 Mars  
Sur la RD 27

Organisée par Albi  
Vélo Sport



## LE LAC DES CYGNES

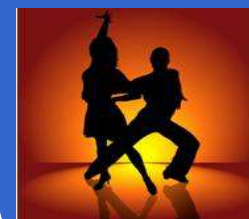
Dim. 10 Mars  
Au Parc Expo



## SOIREE DANSANTE

Sam. 16 Mars  
Au Quartz

Organisée par Vita  
Détente



## FOIRE ECONOMIQUE

Sam. 23  
au Dim. 31 Mars  
Au Parc Expo



# VIE ECONOMIQUE

## COMMERCE DE PROXIMITE : PLACE JULES FERRY

Depuis le dimanche 17 février, la société Binette spécialisée dans la vente de fruits et légumes frais, locaux et issus d'une agriculture respectueuse de l'environnement est présente tous les dimanches matin sur la place de la Mairie de 8h00 à 12h30.

L'entreprise vous accueillera sur son stand et des livraisons à domicile seront également possibles pour les clients.

L'entreprise travaille des produits essentiellement locaux du Tarn et de l'Aveyron : fruits et légumes, fruits secs, charcuteries, fromages et boissons artisanales...

Cédric JEANJEAN et Alexandre PELISSIER sont les bienvenus au Séquestre et peuvent

compter sur le soutien de la municipalité pour leur installation.

Contact : Puech Gauzi, 81120 Poulan Pouzols.

Portable : 06.43.04.48.13

Mail : contact@binette-tarn.com



## JOUE CLUB : UN MAGASIN PLUS SPACIEUX A LA BAUTE



L'équipe dynamique composée de 6 salariés se tient à la disposition des clients pour les conseiller et leur suggérer de jolis cadeaux.

Heures d'ouverture : du lundi au vendredi de 9h30 à 12h30 et de 14h00 à 19h00 et le samedi de 9h30 à 19h00.

Téléphone : 05.63.80.71.09

Mail : joueclub.albi@wanadoo.fr

Responsable : Eric LAMARRE.

Adresse : allée du Commerce  
La Baute 81990 Le Séquestre

Autre point positif à noter : la teinte préconisée pour le traitement des façades (RAL 7016, gris anthracite) a été respectée conformément à la charte des façades commerciales approuvée par le Conseil Municipal dans sa séance du 17 décembre 2018.

Le samedi 9 février, ce commerce spécialisé dans les jouets, jeux éducatifs, jouets de plein air, a ouvert ses portes au public dans un local plus grand (1 000 m<sup>2</sup>) et avec plus de choix (10 000 références).

## AMAP PAIN « UN GRAIN D'ESPOIR »

Samuel Paulin, installé à Puygouzon sur l'exploitation familiale (GAEC de la Bourdarie) lance une Association de Maintien à l'Agriculture Paysanne de pain nommée « un grain d'espoir ». Son projet consiste en la transformation de céréales à la ferme, le tout en agriculture biologique.

Le fonctionnement d'une AMAP est simple : un engagement réciproque entre consommateur et producteur matérialisé par un contrat. L'engagement est hebdomadaire et les choix de quantités de pains sont variables.

Les premiers contrats ont commencé le mardi du 5 février.

Les livraisons sont prévues tous les mardis soir au complexe omnisports, entre 17h40 et 19h00, à côté de l'AMAP légumes.

Pour toutes questions, n'hésitez pas à le contacter par courriel (samuel.paulin@laposte.net) ou au 06 40 64 58 28.

Avant de vous engager, vous pouvez venir goûter ses produits lors de la distribution du mardi soir.



## ACCUEIL DES NOUVEAUX ARRIVANTS

Vend. 22 Février  
18h30 à la Mairie



## JEFF PANACLOC

Vend. 22 Février  
Au Parc Expos



## CHALLENGE FUTSAL CABIECES

Sam. 2 et  
Dim. 3 Mars  
au Parc Expos

Organisé par La  
Mygale Foot



## CONCERT FUN RADIO LIVE

Vend. 8 Mars  
Au Parc Expo



# VIE ASSOCIATIVE

## ESPACE HARMONIE : STAGE YOGA LE 16 MARS

L'association Espace Harmonie organise dans la salle du dojo de complexe omnisports, **un stage de Yoga, samedi 16 mars de 13h30 à 17h30** (tarif 30 €).

Vous avez besoin de vous détendre, de relâcher vos tensions, de retrouver le calme et la paix intérieure ? Ce stage est fait pour vous !

Une après-midi se retrouver, prendre soin de soi et apprendre à mieux gérer son stress.

Renseignements et Inscriptions :

06 20 11 20 07

E-mail : [joelle-macrez-maurel@wanadoo.fr](mailto:joelle-macrez-maurel@wanadoo.fr)

Site internet :

<http://joelle.maurel.pagesperso-orange.fr>



## CLUB DES SUPPORTERS DE LILIAN CALMEJANE : PROGRAMME 2019



Le club Officiel des Supporters de Lilian Calmejane a préparé un beau programme d'activités pour 2019 :

- **Vide grenier** le 28 avril sur la place
- **Rassemblement, suivi d'un goûter**, pour les écoles de vélo d'Albi Vélo Sport et du Saint-Juéry Olympique Cyclisme sur la place en présence de leur idole.
- Deux journées "**Tour de France**" en juillet à Albi

- Et bien sûr la 3e **randonnée "La Calmejane"** sur la place avec la présence de Lilian Calmejane .

- Des sorties pour aller encourager leur champion sur certaines courses qu'il dispute sont également prévues.

Lilian Calmejane et son Club de Supporters vous invitent à les retrouver :

[www.liliancalmejane.tk](http://www.liliancalmejane.tk)

## LES ARCHERS SEQUESTROIS

Les Archers vous proposent de venir les rejoindre **tous les lundis soir de 20h à 22h dans la grande salle du gymnase**.

Ils proposent du tir de loisir en salle (8 cibles classiques et 7 cibles animaux en mousse) ou à l'extérieur car ils disposent d'un parcours sur le site de la Gardie. Pas de compétition. Arcs classiques et flèches peuvent vous être prêtés.

Avant de vous inscrire, 3 essais vous sont proposés.

L'inscription est de 40€ pour l'année avec prêt d'arc, flèches et matériels de protection.

Pour tout renseignement, vous pouvez contacter :

Jean-Pierre MOURLON : 06 10 13 39 30

Franck MARQUIS : 06 77 77 02 40



Arc classique



Arc à poulie

## AMOUR DE MUSETTE



L'association Amour de Musette organise **tous les mardis après-midi un thé dansant de 14h15 à 18h00 à la salle du Quartz**.

Thé dansant ouvert à tous.

Chaque semaine un musicien différent.

Les années 60 à 80 et plus sur demande. Goûter offert. Entrée : 6 €.

Simone vous attend... venez nombreux, ambiance assurée !

Contact : Simone Puech (présidente)  
06.83.14.18.45

## LA MYGALE FOOTBALL CLUB

Comme chaque année il y aura foule au parc des expositions pour deux jours de fête où les petits feront lever les foules et rêver les grands. 29<sup>ème</sup> édition du plus grand tournoi de futsal U11 de France, **le tournoi Cabières Maniva se déroulera au parc des expositions les 2 et 3 mars**.

Samedi 2 mars : 9h à 19h30 et dimanche 3 mars : 9h à 17h30.

108 équipes sont attendues dont 9 clubs L1/L2 et 3 clubs étrangers... Du beau spectacle en perspective grâce à ces footballeurs en herbe !

2/3 MARS 2019  
29<sup>ème</sup> édition  
PARC EXPO | ALBI LE SEQUESTRE

CHALLENGE CABIERES MANIVA

ANGLETTERRE LITUANIE RUSSIE

Directeur de publication : Gérard POUJADE - Contributions : Aurelle JEGO, Gérard POUJADE, Agnès BRU, Nathalie FERRAND LEFRANC, Jean-Pierre DEMNI, Espace Harmonie, Club de supporters de Lilian Calmejane, les Archers séquestrois, Amour de Musette, La Mygale Football Club -

Crédits Photos : Mairie du Séquestre, Jean-Charles BALARDY, infographie BIG (source Libération), Jean-Pierre DEMNI, Espace Harmonie, Club de supporters de Lilian Calmejane, les Archers séquestrois, Amour de Musette, La Mygale Football Club - Impression réalisée par nos soins sur papier recyclé